



**El futuro
es de todos**

**Gobierno
de Colombia**



El futuro
es de todos

Gobierno
de Colombia



Curso de conceptos básicos de la estrategia de eliminación de la malaria



BID OPS



Organización
Panamericana
de la Salud



Organización
Mundial de la Salud
OFICINA REGIONAL PARA LAS
Américas



mesoamérica
MALARIA



El futuro
es de todos

Gobierno
de Colombia



Modulo 3: Vigilancia parasitológica por Laboratorio

Resultado de Aprendizaje

Identificar los métodos diagnósticos de malaria, las características morfológicas y estadios parasitarios manejando los lineamientos nacionales en lo concerniente al diagnóstico de malaria y a las actividades de la Red Nacional de Laboratorios.



mesoamérica
MALARIA

Unidad 03

Lineamientos Red Nacional de Laboratorios

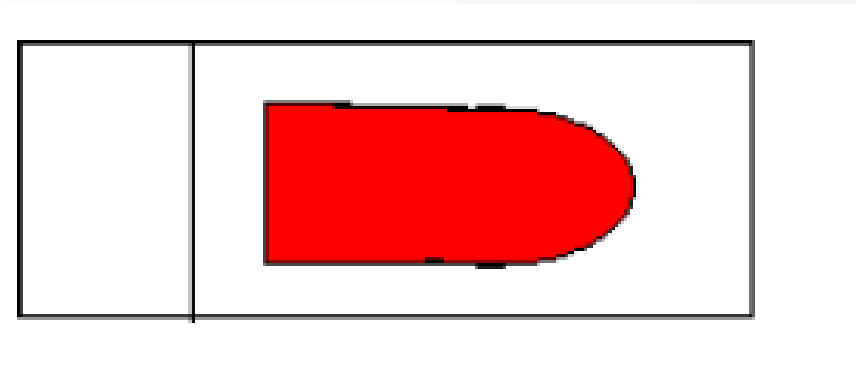
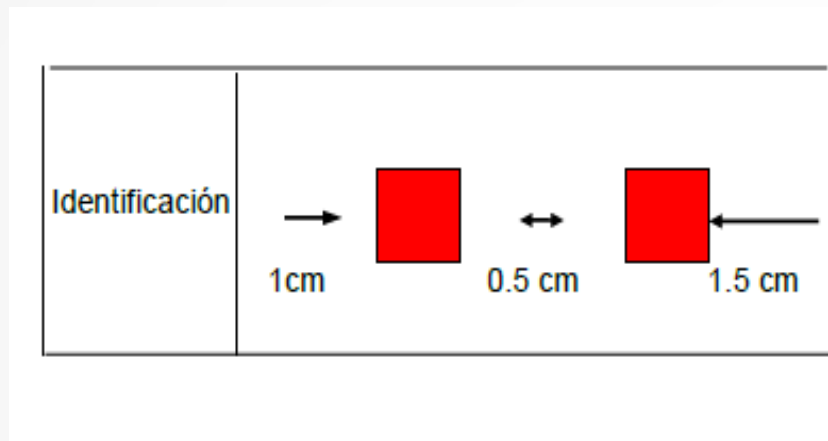
Garantía de la calidad

- Capacitaciones.
- Programas de Evaluación del Desempeño: PEED y PEID.
- Referencia y contrarreferencia.
- Asesorías.
- Visitas de Asistencia Técnica.
- Investigaciones aplicadas.
- Socialización del conocimiento.



Fuente: Grupo de Parasitología-LNR

Diagnóstico de malaria por Laboratorio



Fuente: Grupo de Parasitología-LNR

Diagnóstico de malaria por Laboratorio

Recuento

Número de parásitos X 8000

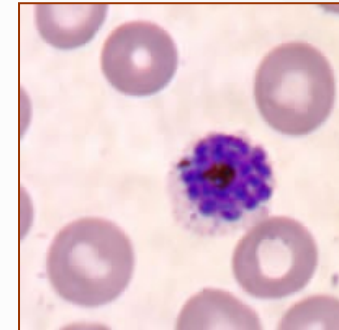
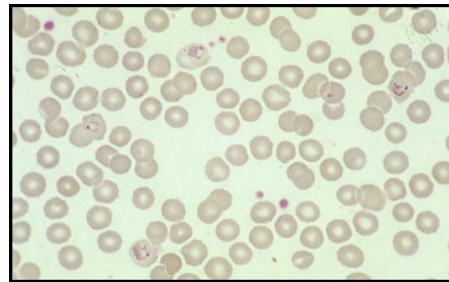
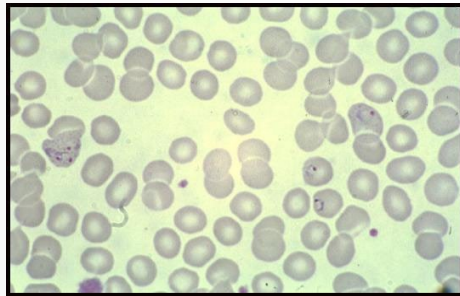
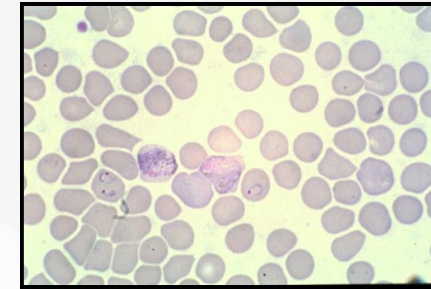
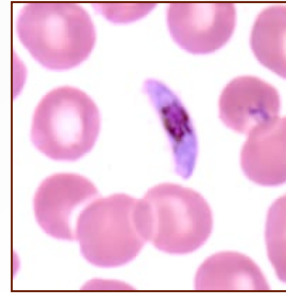
Número de Leucocitos



Fuente: Grupo de Parasitología-LNR

Informe de resultados

- Resultados negativos.
- Resultados positivos.
- Reportar la presencia de formas sexuadas.
- Infección mixta.



Fuente: Grupo de Parasitología-LNR

Lineamientos PEID nivel municipal

- Selección aleatoria mensual de 10 láminas (cinco positivas y cinco negativas)
- Los parámetros valorados son:
 - Concordancia de resultados positivos y negativos
 - Índice kappa general y de especie
 - Concordancia del recuento parasitario
 - Error general que corresponde al porcentaje de errores técnicos.



Fuente: Grupo de Parasitología-LNR

Lineamientos PEID nivel departamental

- Láminas positivas para otra especie parasitaria diferente a *P. falciparum* o de *P. vivax*, es decir láminas positivas para *P. malariae*, *P. ovale* y *P. knowlesi*.
- Las láminas de infecciones mixtas.
- Láminas con recuento ≥ 25.000 parásitos/ μL
- Láminas de pacientes fallecidos con diagnóstico probable de malaria.
- Láminas de pacientes con malaria complicada.

Lineamientos PEED malaria

- Panel de 10 láminas.
- Homogeneidad y estabilidad.
- Positivas y negativas, con diferentes especies y parasitemias.
- Parámetros: la positividad o negatividad, especie o especies presentes en la muestra, formas sexuales y asexuadas y la densidad parasitaria.

Referencia y contra referencia

- Disponible todo el tiempo.
- Oportunidad.
- Dudas en el diagnóstico.
- Nivel superior.



Fuente: Grupo de Parasitología-LNR

Uso de Pruebas Rápidas de malaria

- Como herramienta de diagnóstico complementaria en brotes y epidemias.
- En centros de salud o instituciones de salud.
- En laboratorios de salud pública (LSP).
- En regiones con población dispersa con problemas de malaria.



Fuente: Grupo de Parasitología-LNR

Manejo de la información

- Sistema de archivo de la documentación asociada a los Programas de Evaluación del Desempeño.
- Información recibida por los niveles departamental y municipal producto de los resultados obtenidos en el control de calidad.



El futuro
es de todos

Gobierno
de Colombia



¡GRACIAS!



Organización
Panamericana
de la Salud



Organización
Mundial de la Salud
OFICINA REGIONAL PARA LAS
Américas



mesoamérica
MALARIA