



**El futuro
es de todos**

**Gobierno
de Colombia**



El futuro
es de todos

Gobierno
de Colombia

SINS

Curso Conceptos Básicos de la Estrategia de Eliminación de la Malaria



BID OPS



Organización
Panamericana
de la Salud



Organización
Mundial de la Salud
OFICINA REGIONAL PARA LAS
Américas



mesoamérica
MALARIA



El futuro
es de todos

Gobierno
de Colombia



Modulo 4 : Estrategias e Intervenciones para la Eliminación de la Malaria.

Resultado de Aprendizaje

Determinar las medidas de implementación de la estrategia DTI-R, de acuerdo a los lineamientos nacionales e internacionales para la eliminación de la malaria



mesoamérica
MALARIA

Unidad 03

Estratificación del riesgo de malaria

Estratificación de riesgo para malaria

La estratificación es una herramienta para ayudar a la **toma de decisiones** y es el primer paso en la **planificación** de operaciones.

Receptividad



Se entendida como la habilidad del ecosistema de permitir la transmisión de malaria

Riesgo de importación



Se entiende como el riesgo de importación de personas que provienen de zonas con transmisión activa de malaria

Estratificación de riesgo para malaria

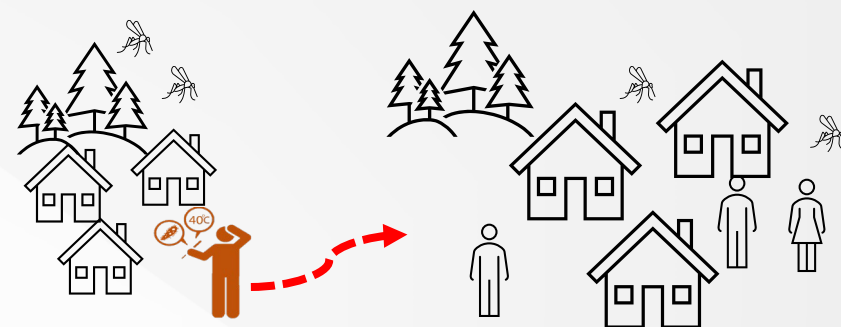
Estrato 1



Estrato 2



Estrato 3



Estrato 4



Estrato 5



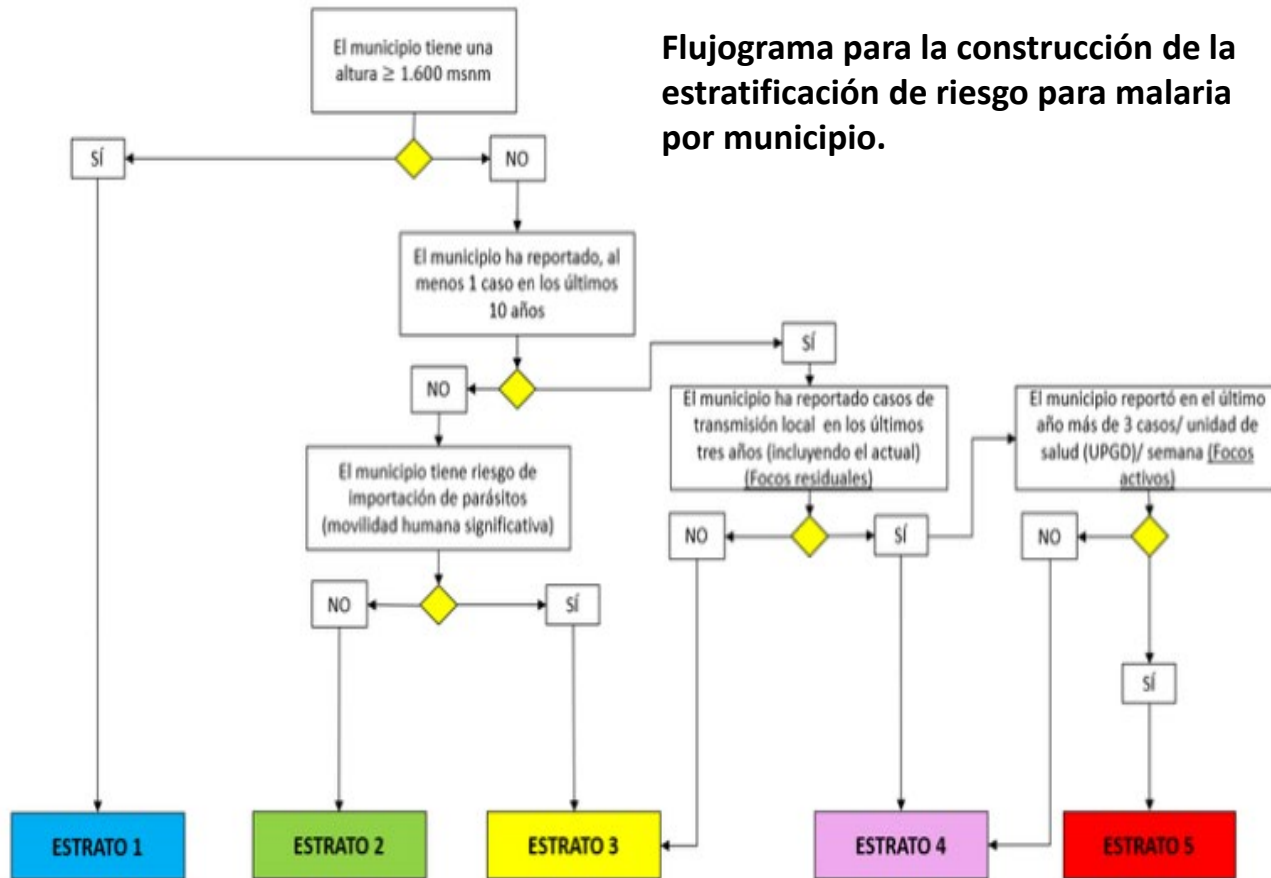
Estratificación de riesgo de municipios para malaria en Colombia

Estrato	Receptividad	Riesgo de importación	Casos autóctonos		Casos en el último año		Observaciones
			10 años	3 años	>3 casos autóctonos por semana por unidad que reporta	≤3 casos autóctonos por semana por unidad que reporta (hasta 156 por año)	
1	NO	NO	NO	NO	-	-	Altitud mayor o igual a 1.600 m.s.n.m. (-) vector
2	SI	NO	SI	-	-	-	(+) focos eliminados
3	SI	SI	SI/NO	NO	-	-	(+) focos eliminados
4	SI	SI	SI	SI	-	SI	(+) focos activos y residuales
5	SI	SI	SI	SI	SI	-	(+) focos activos y residuales

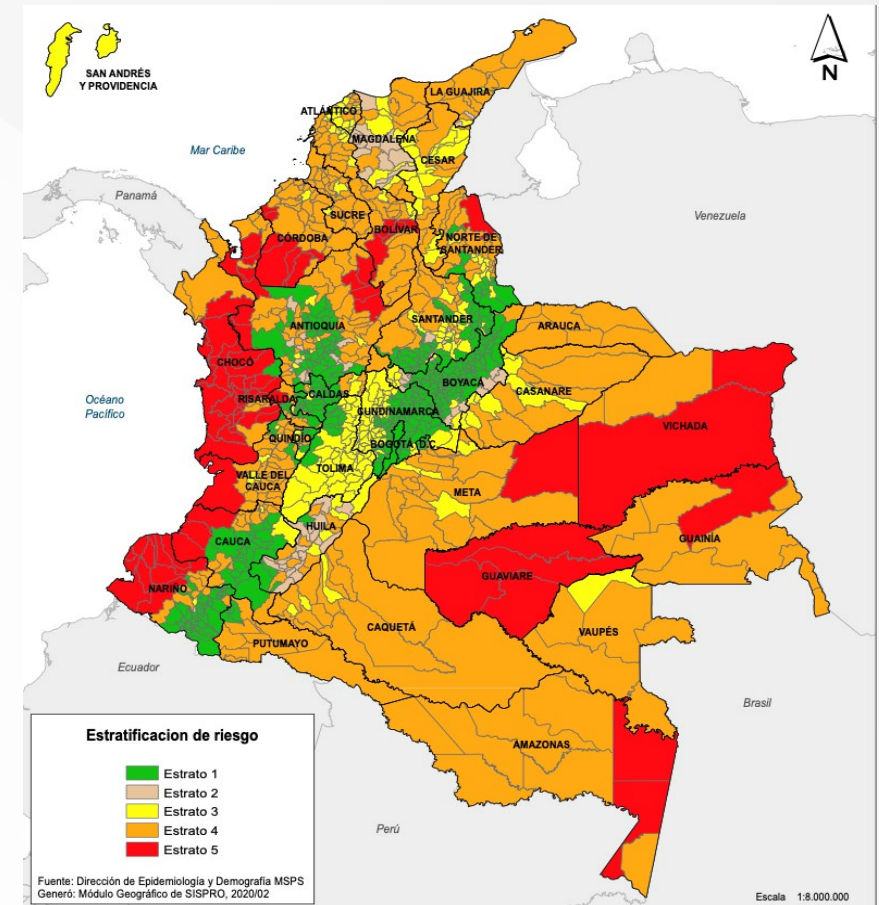
Fuente: Manual para la estratificación de riesgo y manejo de focos OPS/OMS, 2019. (+) presencia y (-) ausencia

Estratificación de riesgo de municipios para malaria en Colombia

Flujograma para la construcción de la estratificación de riesgo para malaria por municipio.



Mapa de estratificación de riesgo para Malaria en Colombia por Municipios. Colombia. Año 2020



Fuente: Dirección de Epidemiología y Demografía MSPS Generó: Módulo Geográfico de SISPRO, 2020/02



El futuro
es de todos

Gobierno
de Colombia



¡GRACIAS!



Organización
Panamericana
de la Salud



Organización
Mundial de la Salud
OFICINA REGIONAL PARA LAS
Américas



mesoamérica
MALARIA