



**El futuro
es de todos**

**Gobierno
de Colombia**



El futuro
es de todos

Gobierno
de Colombia

SINS

Curso Conceptos Básicos de la Estrategia de Eliminación de la Malaria



BID OPS



Organización
Panamericana
de la Salud



Organización
Mundial de la Salud
OFICINA REGIONAL PARA LAS
Américas



mesoamérica
MALARIA



El futuro
es de todos

Gobierno
de Colombia



Modulo 4 : Estrategias e Intervenciones para la Eliminación de la Malaria.

Resultado de Aprendizaje

Determinar las medidas de implementación de la estrategia DTI-R, de acuerdo a los lineamientos nacionales e internacionales para la eliminación de la malaria



mesoamérica
MALARIA

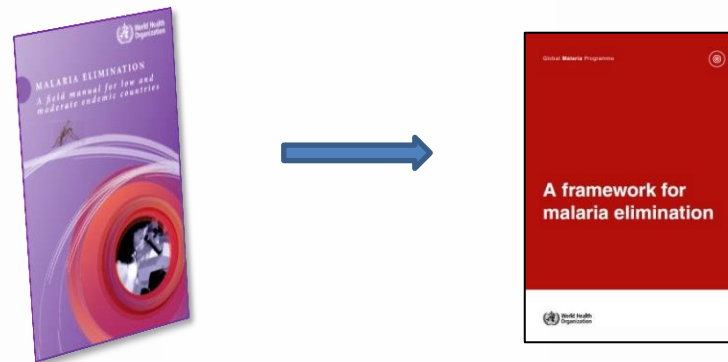
Unidad

01

Aspectos Generales de la Eliminación de la malaria

El panorama global del paludismo o malaria ha cambiado drásticamente desde 2007

- Cambio en las recomendaciones políticas y las herramientas disponibles
- Se ha desarrollado una nueva *Estrategia técnica mundial contra la malaria 2016-2030*
- Se ha reducido la carga de paludismo o malaria a nivel global
- Se ha incrementado el número de países que están eliminando o consideran eliminar el paludismo
- Aumento de Intervenciones a gran escala



Eliminación del paludismo en la estructura de la Estrategia Técnica Mundial contra la Malaria 2016-2030



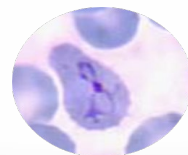
Principios fundamentales para la eliminación de la malaria

¿Qué es la
eliminación
de la malaria?

La eliminación de la malaria se define como Interrupción de la transmisión local (reducción de la incidencia de casos autóctonos a cero) de un determinado parásito palúdico en una zona geográfica definida como consecuencia de actividades intencionadas.

**Certificación País
libre de paludismo
OMS**

Certificación que la OMS otorga una vez que ha quedado suficientemente demostrado que la transmisión local del paludismo humano por mosquitos del género *Anopheles* se ha interrumpido en todo el país durante al menos tres años consecutivos y que existen un sistema de vigilancia nacional y un programa para prevenir la reintroducción.

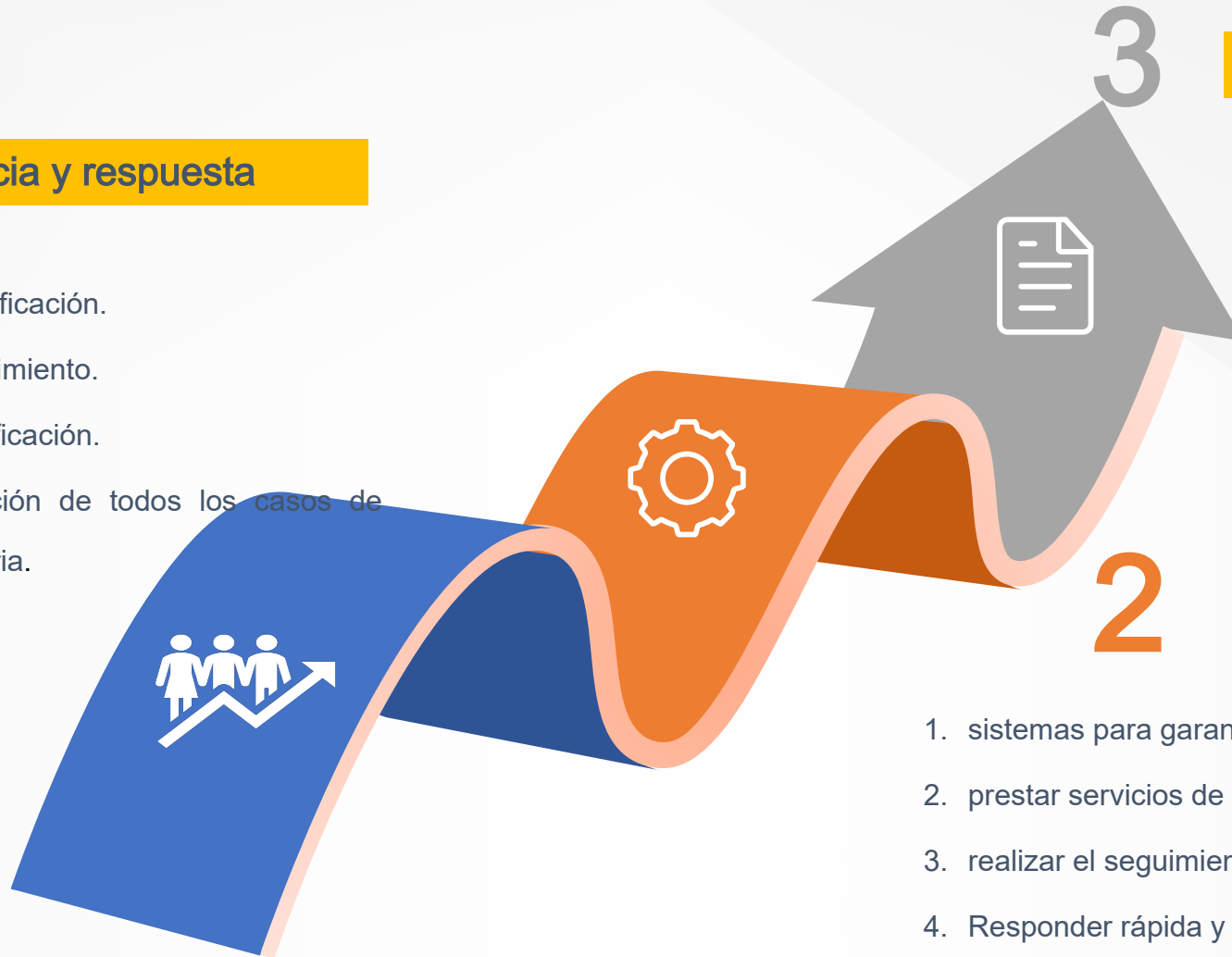


Principios fundamentales para la eliminación de la malaria

1

Una vigilancia y respuesta

1. Identificación.
2. Seguimiento.
3. Clasificación.
4. Atención de todos los casos de malaria.



Gestión del conocimiento

Que permita mejorar las directrices y las futuras actividades de eliminación.

2

Sistema de salud

1. sistemas para garantizar el acceso al 100% de su población
2. prestar servicios de calidad.
3. realizar el seguimiento de los progresos.
4. Responder rápida y eficazmente a los retos epidemiológicos

Estrategia técnica mundial contra la malaria 2016-2030

ELEVADA

Modorada

Baja

Muy baja

Cero

Mantenimiento en cero

Intensidad de la transmisión

ELIMINAR

DOCUMENTAR Y MANTENER

Elementos de apoyo

Pilares

A aprovechar las innovaciones y ampliar las investigaciones
Fortalecimiento de la IA apropiada

>> Acelerar los esfuerzos >> para lograr la eliminación y alcanzar el estado libre de malaria

COMPONENTE D



Investigar y curar los casos, y manejar y dar seguimiento a los focos

COMPONENTE C



Eliminar los parásitos en toda la población y ejecutar intervenciones nuevas o adicionales (si procede)

Transformar la vigilancia malárica en una intervención básica

COMPONENTE B



Aumentar la sensibilidad y la especificidad de la vigilancia para detectar, caracterizar y vigilar todos los casos (individuales y en focos); véase el componente D

Lograr el acceso universal a la prevención, el diagnóstico y el tratamiento de la malaria

COMPONENTE A



Mejorar y optimizar el manejo de casos: pruebas diagnósticas, tratamiento y seguimiento



Mejorar y optimizar el control de vectores

Cambios operativos de pasar de control a eliminación



El territorio esta estratificado según el IPA.



La operación en el municipio no está dirigida a transformar los focos activos en eliminados.



La operación en el municipio no está pensada en los focos.



Se trabaja en sectores operativos pero no entendiendo la transmisión



El proceso de atención termina en tratar el caso y en realizar seguimiento

CONTROL



ELIMINACIÓN



Las diferencias en las intervenciones a nivel local están dadas por el nivel de endemicidad (número de casos) en los focos activos.



La operación deber ir dirigida a interrumpir la transmisión en los focos.

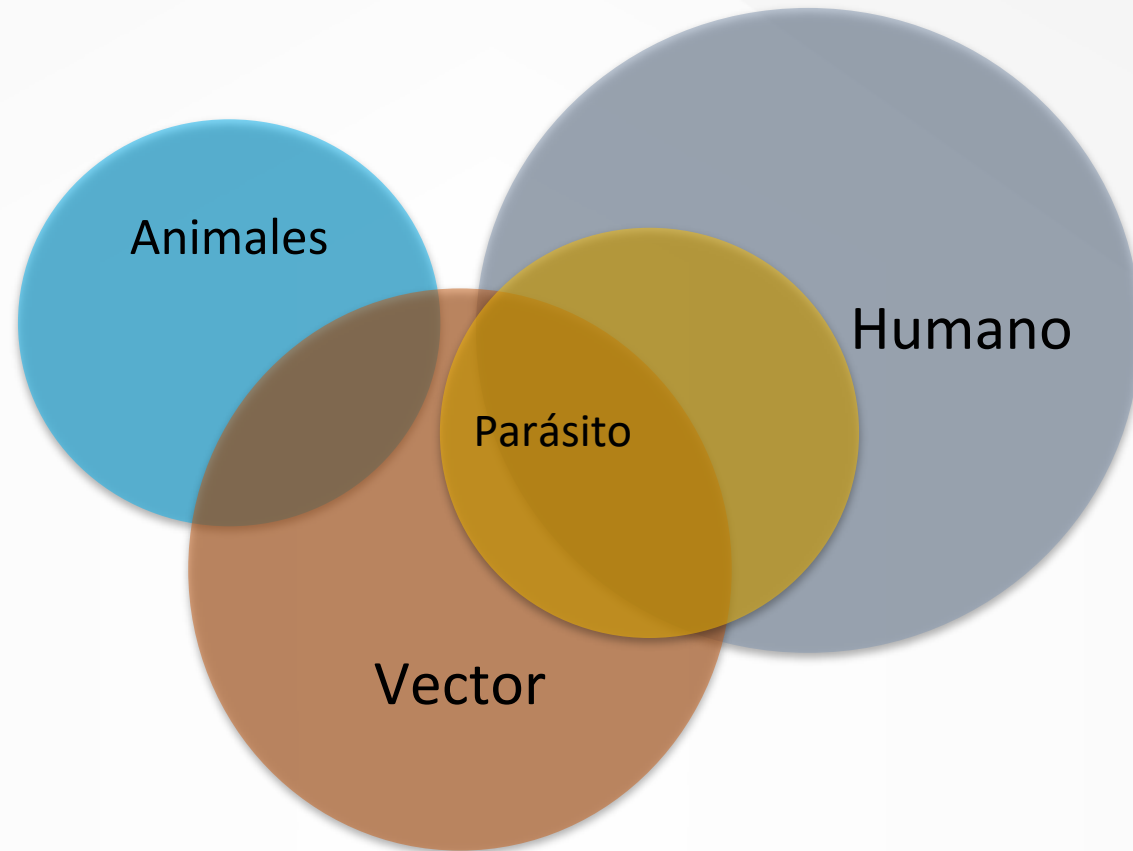


La operación la detección, el manejo de casos y la vigilancia está basada analizar el conglomerado de localidades como una unidad epidemiológica y operativa, donde la transmisión debe interrumpirse.

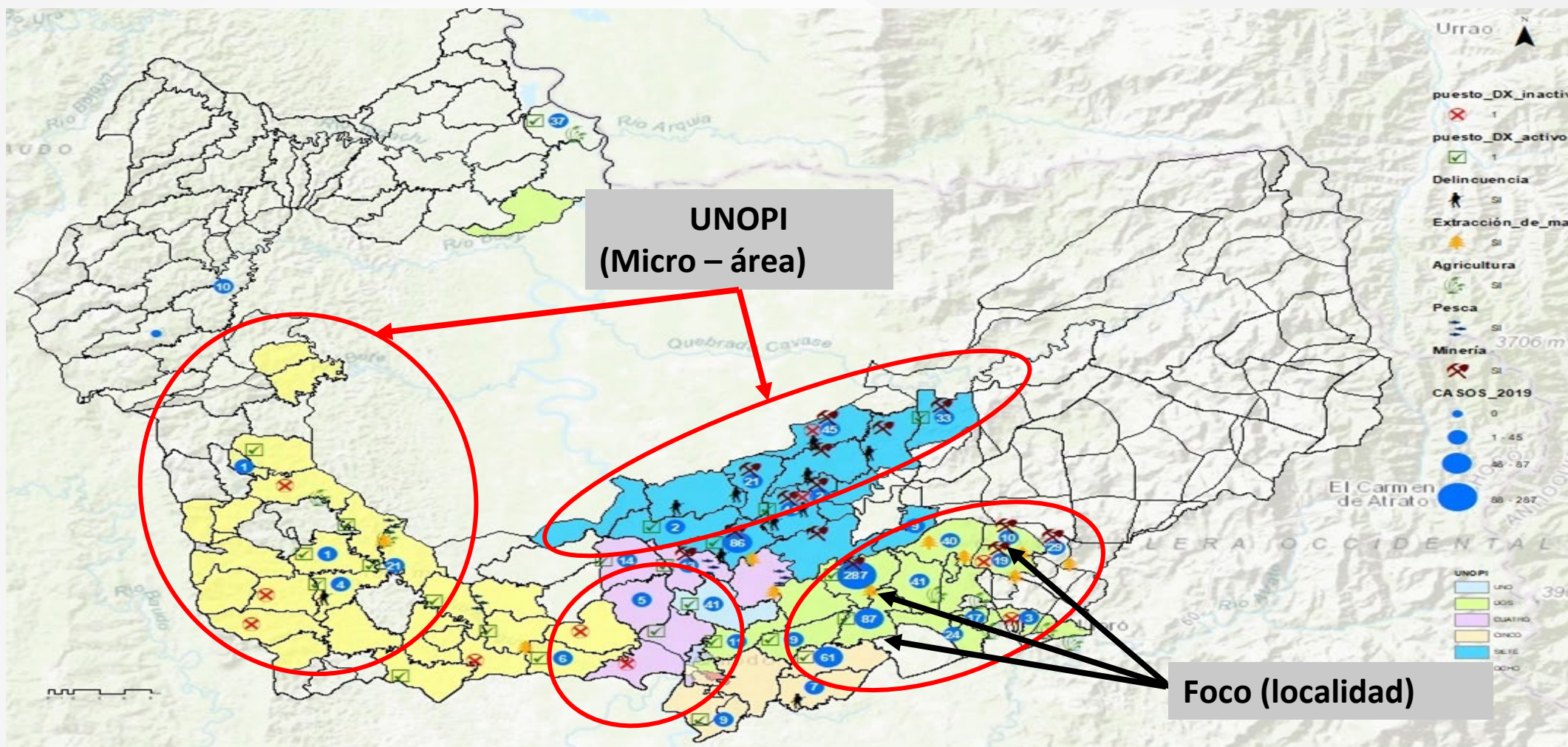


La detección de otros casos en torno al caso es una acción clave

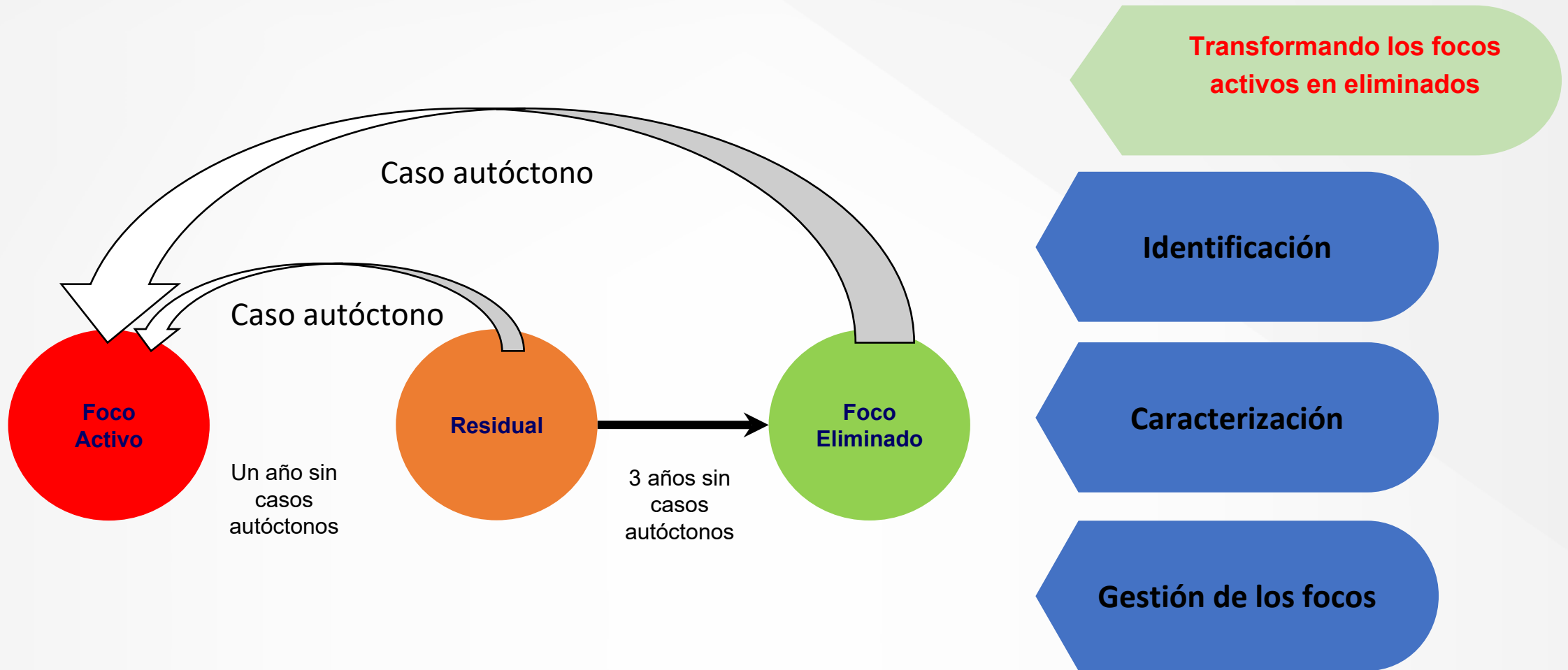
**La malaria o paludismo
se elimina, disminuyendo la transmisión en cada foco.**



¿Qué es un foco?

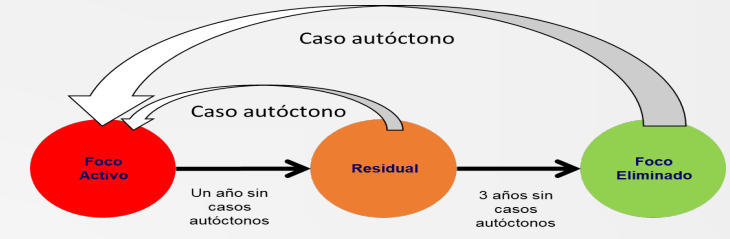


¿Cómo eliminar la malaria?



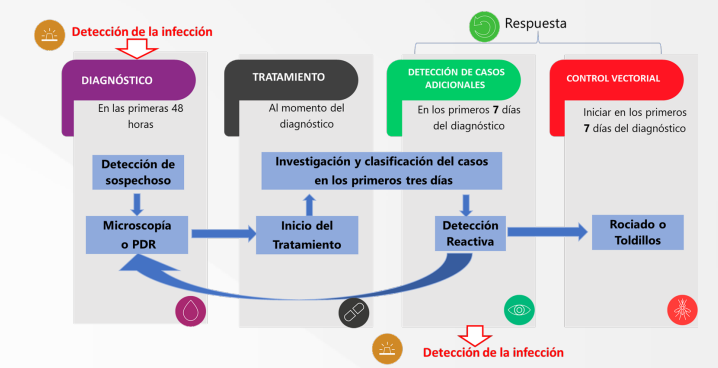
Cómo eliminar la malaria?

Transformando los focos activos en eliminados



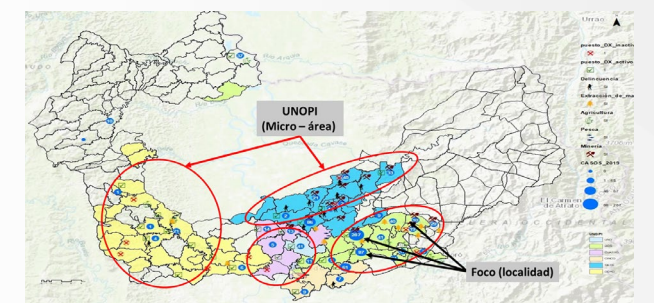
Cómo transformar los focos activos en focos eliminados?

Reduciendo el reservorio humano sintomático.



Cómo implementar el DTI - R?

Micro-estratificación y micro-planificación.



Cambios operativos en municipios de alta carga





El futuro
es de todos

Gobierno
de Colombia



¡GRACIAS!



Organización
Panamericana
de la Salud



Organización
Mundial de la Salud
OFICINA REGIONAL PARA LAS
Américas



mesoamérica
MALARIA