



**El futuro
es de todos**

**Gobierno
de Colombia**



El futuro
es de todos

Gobierno
de Colombia



Curso de conceptos básicos de la estrategia de eliminación de la malaria



BID OPS



Organización
Panamericana
de la Salud



Organización
Mundial de la Salud
OFICINA REGIONAL PARA LAS
Américas



mesoamérica
MALARIA



El futuro
es de todos

Gobierno
de Colombia

INS

Modulo 3: Vigilancia parasitológica por Laboratorio

Resultado de Aprendizaje

Identificar los métodos diagnósticos de malaria, las características morfológicas y estadios parasitarios manejando los lineamientos nacionales en lo concerniente al diagnóstico de malaria y a las actividades de la Red Nacional de Laboratorios.



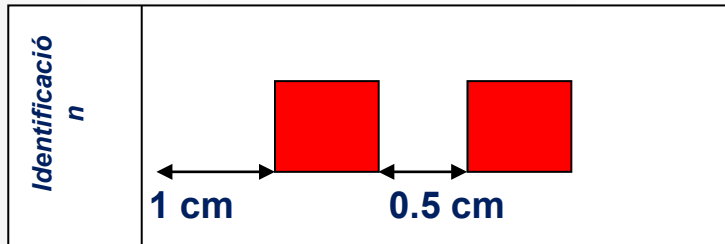
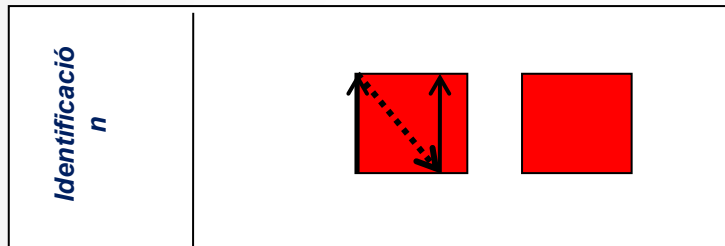
mesoamérica
MALARIA

Unidad 01

Métodos diagnósticos de malaria y principios de eliminación de la malaria

Malaria

- Su diagnóstico es de vital importancia, debe ser confiable y preciso.
- La identificación de los parásitos causantes de la enfermedad se hace en sangre .
- Las pruebas utilizadas son: microscopía (gota gruesa y extendido) y PDR

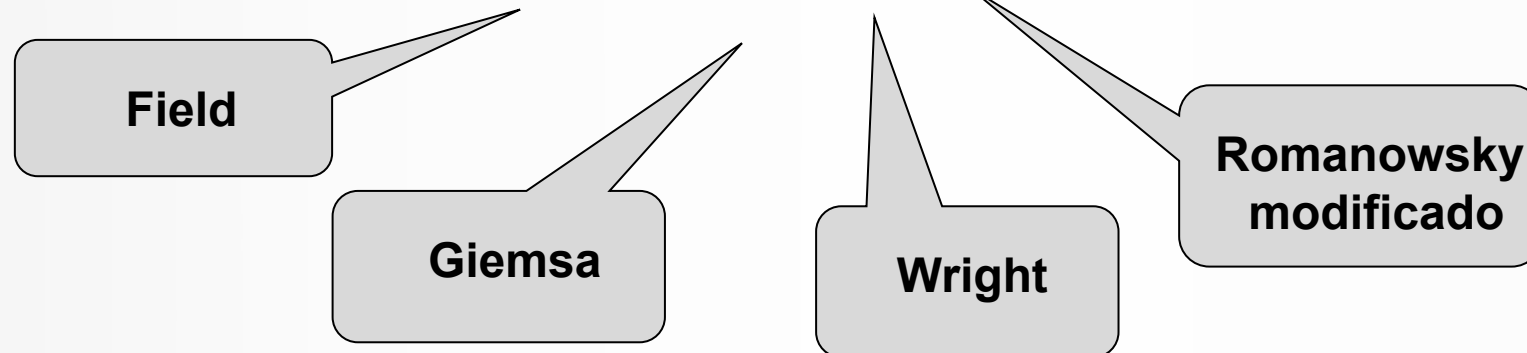


Fuente: Grupo de Parasitología-LNR



Coloración

Derivados de Romanowsky



Pre-coloración: Azul de metileno fosfatado
Solución amortiguadora pH 7,2
Solución A
Solución B

Procedimiento Field y Romanowsky

Colocar las laminas sobre el soporte de coloración



Agregar el colorante y según el método de coloración y contabilizar el tiempo.

Retirar mediante lavado con agua el colorante y dejar secar en un soporte



Fuente: Grupo de Parasitología-LNR

Lectura en el microscopio

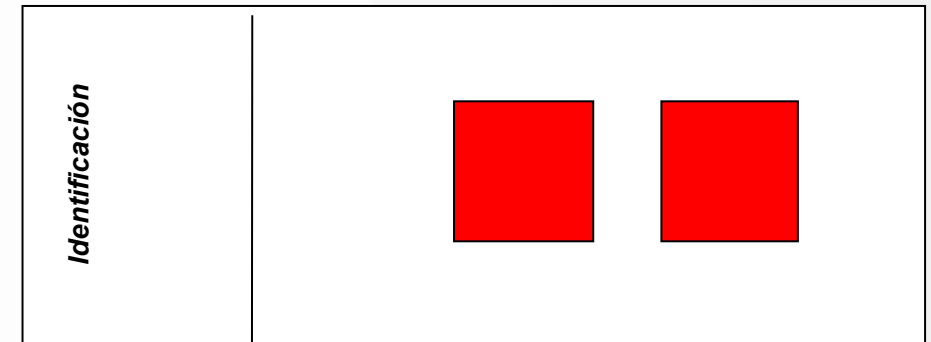
- Colocar la lámina coloreada seca con una gota de aceite de inmersión al microscopio
- Enfocar en objetivo de 40x
- Luego pasar al objetivo de 100X

Fuente: Grupo de Parasitología-LNR



Pasos a seguir

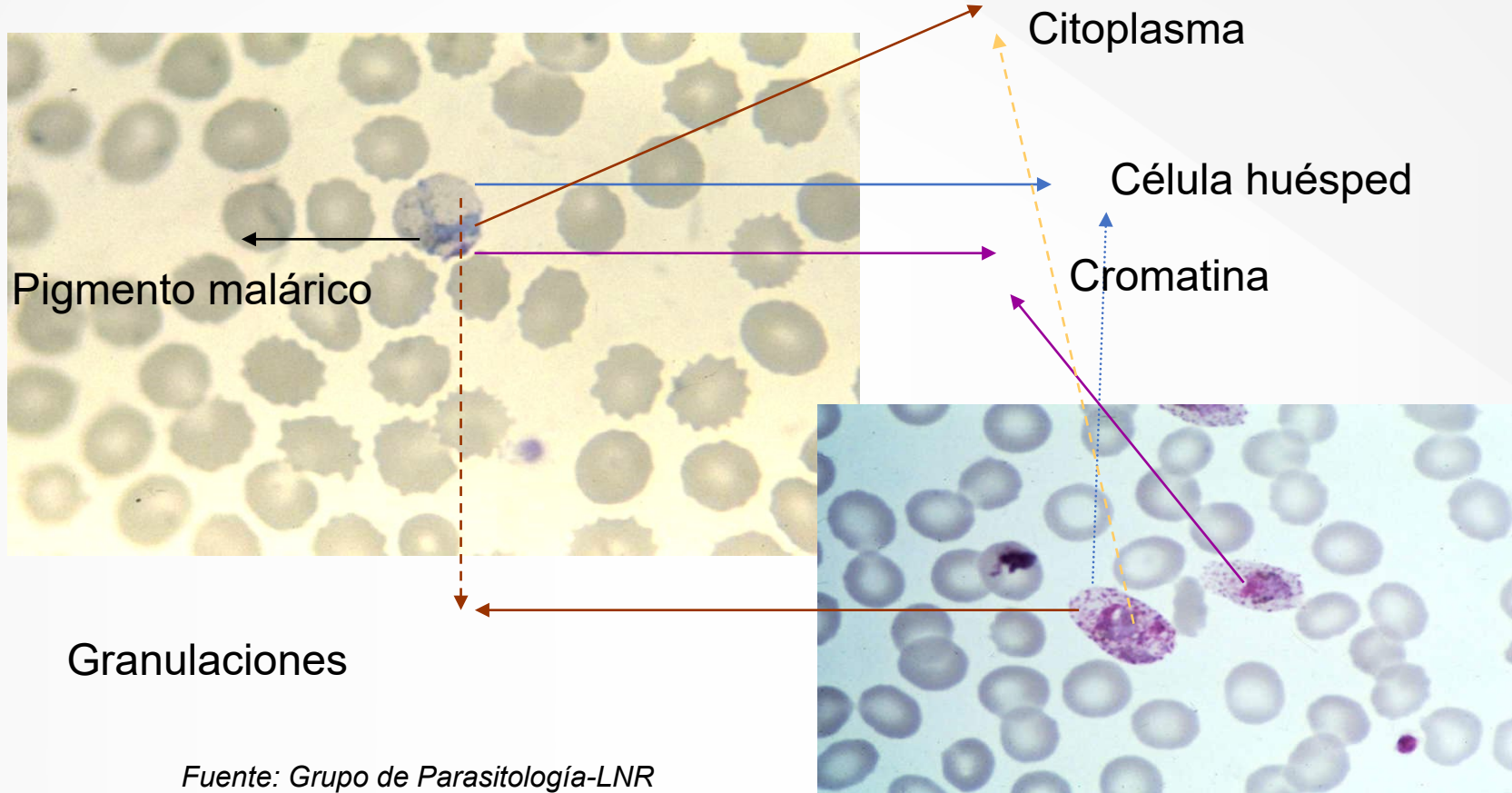
- 1** Confirmar la positividad o negatividad empleando la gota gruesa.
- 2** *Negatividad.*
- 3** *Positividad.*
- 4** Recuento.
- 5** Control.



Fuente: Grupo de Parasitología-LNR

Reconocimiento del parásito

Debe identificar:

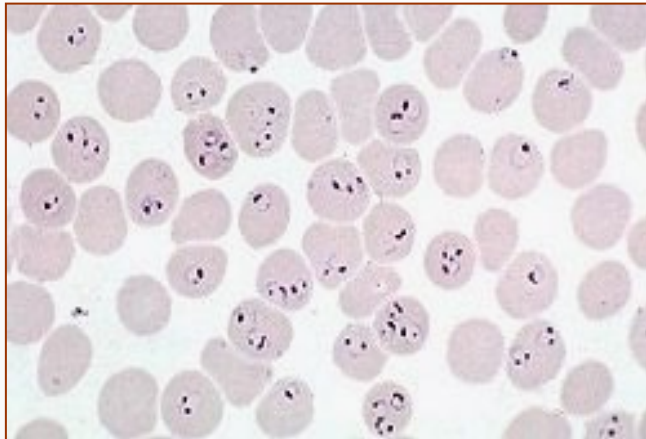


Fuente: Grupo de Parasitología-LNR

Recuento

Consiste en contar los parásitos en la lámina y simultáneamente contar los leucocitos que se van observando.

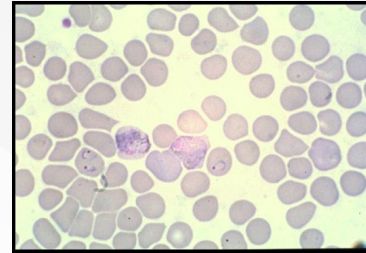
$$\frac{\text{Número de parásitos X 8000}}{\text{Número de Leucocitos (200)}}$$



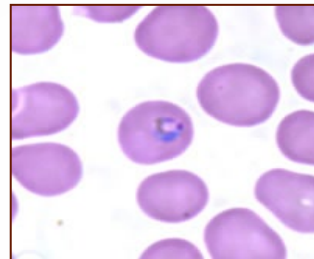
Fuente: Grupo de Parasitología-LNR

Reporte de resultados

P. vivax: Recuento de todas las formas parasitarias.

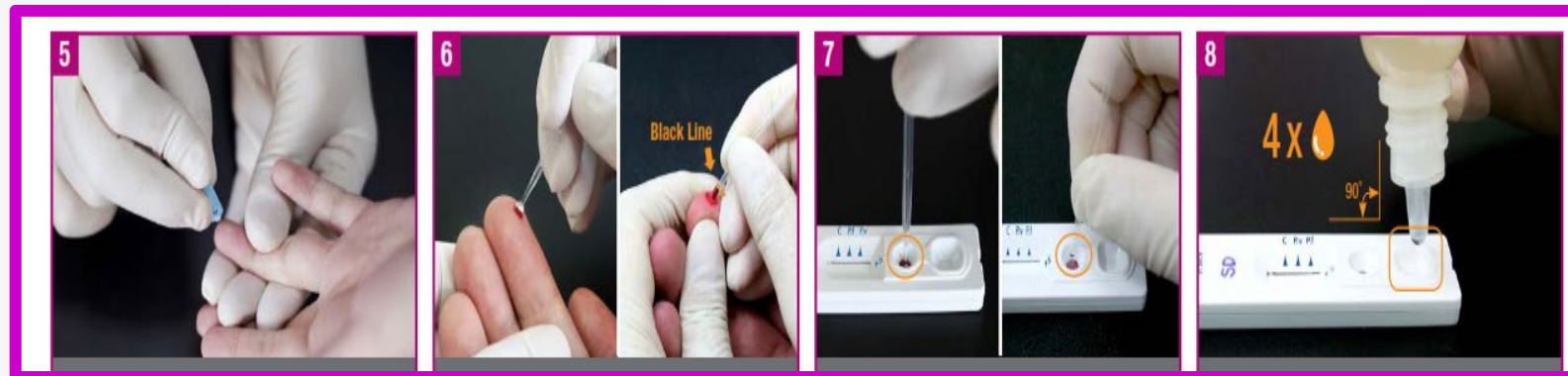


P. falciparum: Recuento de formas asexuadas, informar presencia de trofozoitos maduros, esquizontes y gametocitos.



Infección mixta: Recuento de las dos especies, informando primero la especie predominante.

Pruebas de Diagnóstico Rápido (PDR)




Interpretación PDR

Interpretation

POSITIVE


The presence of two or three bands (including "C-line") the patient is positive for malaria as shown below. (Test is positive even if the test lines are faint.)



P. falciparum *P. vivax* Mixed infection of *P. falciparum* and *P. vivax*


NEGATIVE

Only "C" line in result window



INVALID RESULT

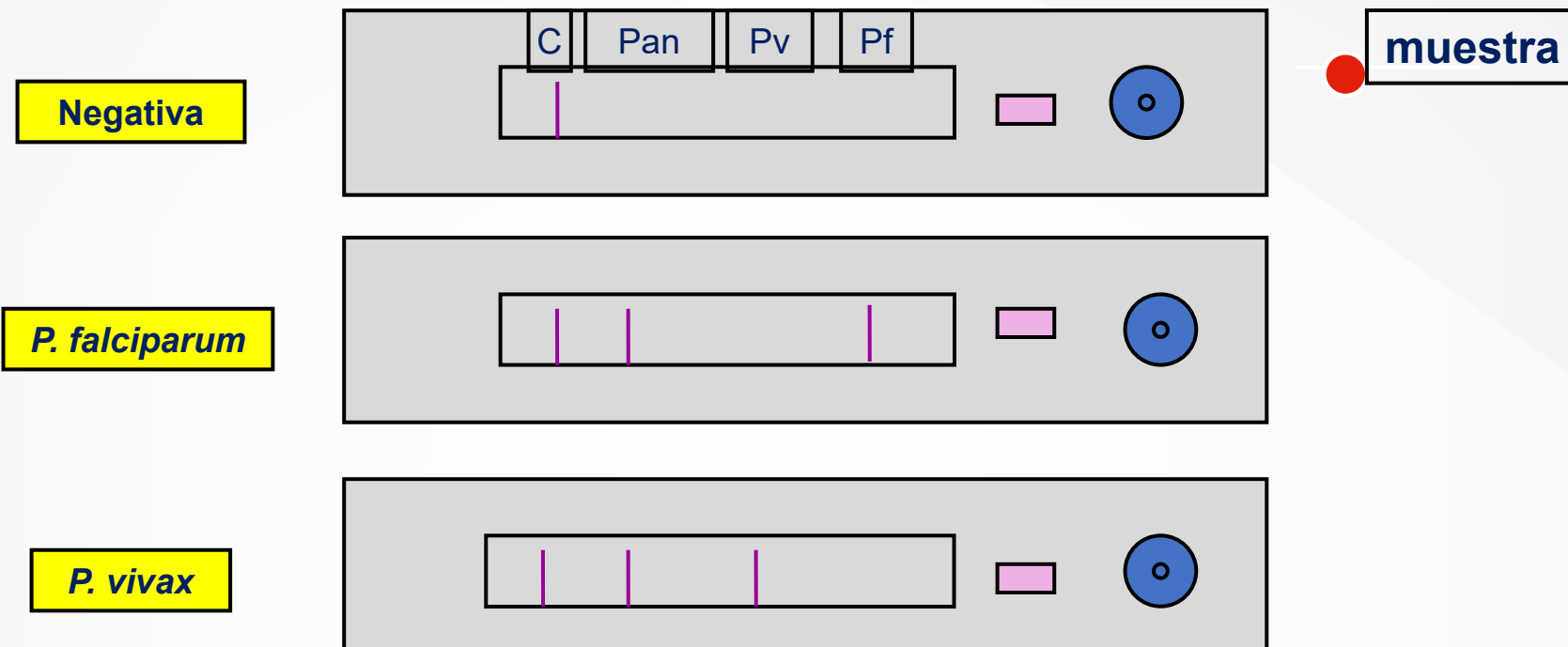
No "C" line in result window.



The specimen should be retested.

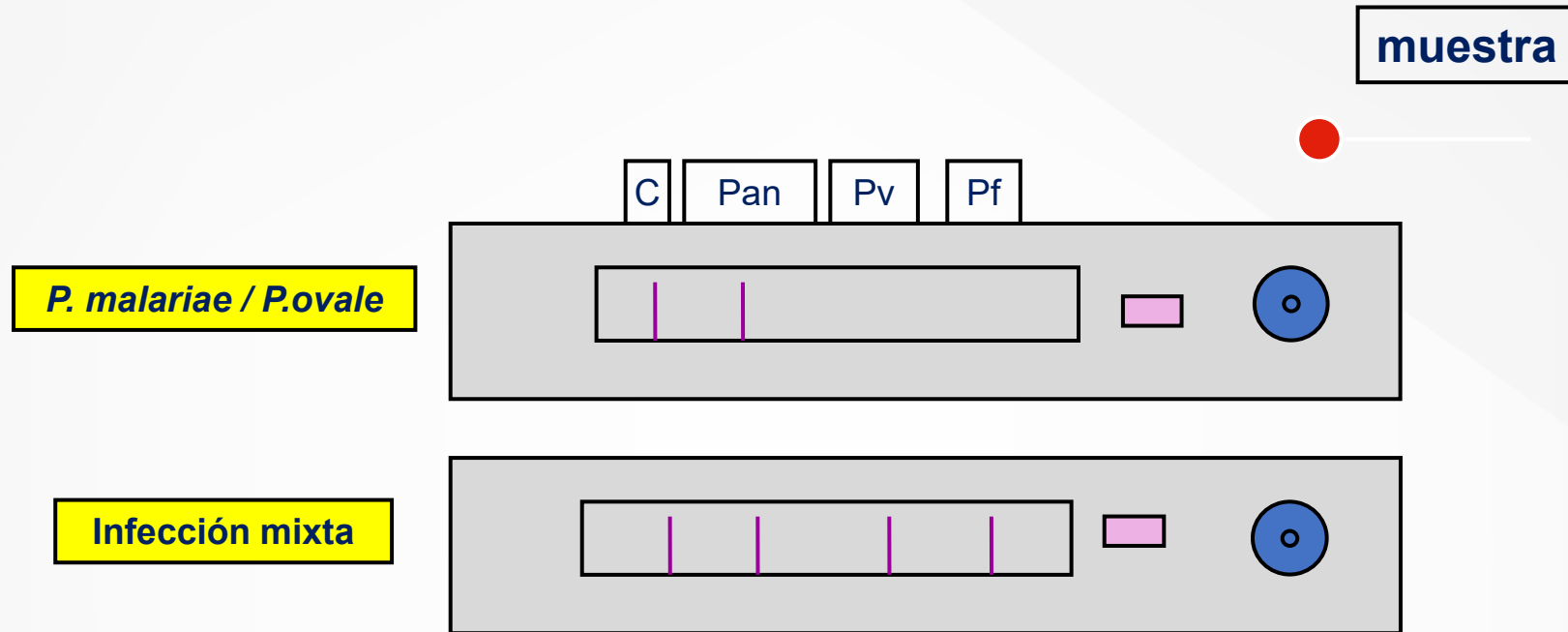
Fuente: <https://www.medicalexpo.es/prod/standard-diagnostics/product-70168-713581.html>

Interpretación PDR



Fuente: Grupo de Parasitología-LNR

Interpretación PDR



Fuente: Grupo de Parasitología-LNR

Principios de la eliminación de la malaria

Estrategia técnica mundial contra la malaria 2016-2030



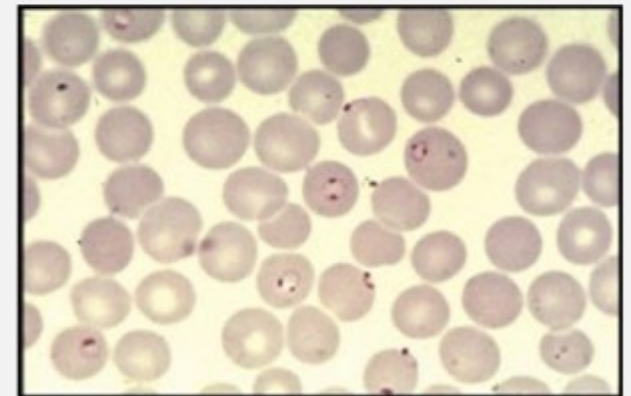
Fuente: iris.paho.org/bitstream/handle/10665.2/34172/9789275319659-spa.pdf

Componente A: mejorar y optimizar el manejo de casos

- **Pruebas diagnósticas, tratamiento y seguimiento:**
- Manejo adecuado de casos (acceso inmediato al diagnóstico y al tratamiento eficaz).
- Garantizar el acceso universal al diagnóstico y tratamiento de la malaria a los grupos de población en riesgo.

Estrategias para la eliminación: Detección de casos

- Detección activa:
 - Grupos vulnerables de alto riesgo.
 - Poblaciones de difícil acceso.
 - Entornos de transmisión baja.
- Detección pasiva:
 - Casos detectados por el personal de salud.
- Detección reactiva:
 - Respuesta activa a un caso. “Investigación de focos”



Fuente: Grupo de Parasitología-LNR

Estrategias para la eliminación: Diagnóstico parasitológico

- **Malaria sintomática:**
 - Microscopía
 - Pruebas de Diagnóstico Rápido
- **Malaria asintomática:**
 - Pruebas moleculares



Fuente: Grupo de Parasitología-LNR

Garantía de la calidad en la eliminación

- Servicios de diagnóstico de laboratorio de calidad.
- Procedimientos estandarizados de trabajo.
- Capacitación: readiestramiento y educación continua.
- Supervisión.
- Vigilancia del desempeño: PED.
- LNR.



Fuente: Grupo de Parasitología-LNR



El futuro
es de todos

Gobierno
de Colombia



¡GRACIAS!



Organización
Panamericana
de la Salud



Organización
Mundial de la Salud
OFICINA REGIONAL PARA LAS
Américas



mesoamérica
MALARIA