



**El futuro  
es de todos**

**Gobierno  
de Colombia**



El futuro  
es de todos

Gobierno  
de Colombia

**INS**

# Curso de conceptos básicos de la estrategia de eliminación de la malaria



**BID OPS**



Organización  
Panamericana  
de la Salud



Organización  
Mundial de la Salud  
OFICINA REGIONAL PARA LAS  
Américas



mesoamérica  
**MALARIA**



El futuro  
es de todos

Gobierno  
de Colombia

**INS**

## Modulo 3: Vigilancia parasitológica por Laboratorio

### Resultado de Aprendizaje

Identificar los métodos diagnósticos de malaria, las características morfológicas y estadios parasitarios manejando los lineamientos nacionales en lo concerniente al diagnóstico de malaria y a las actividades de la Red Nacional de Laboratorios.



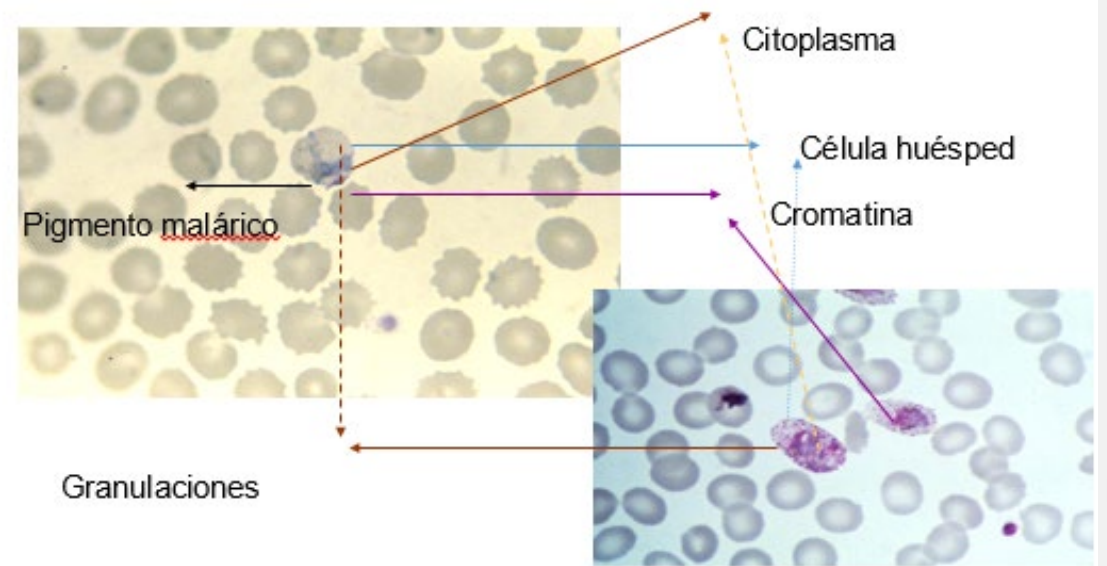
mesoamérica  
**MALARIA**

# Unidad 02

Características morfológicas de las especies parasitarias

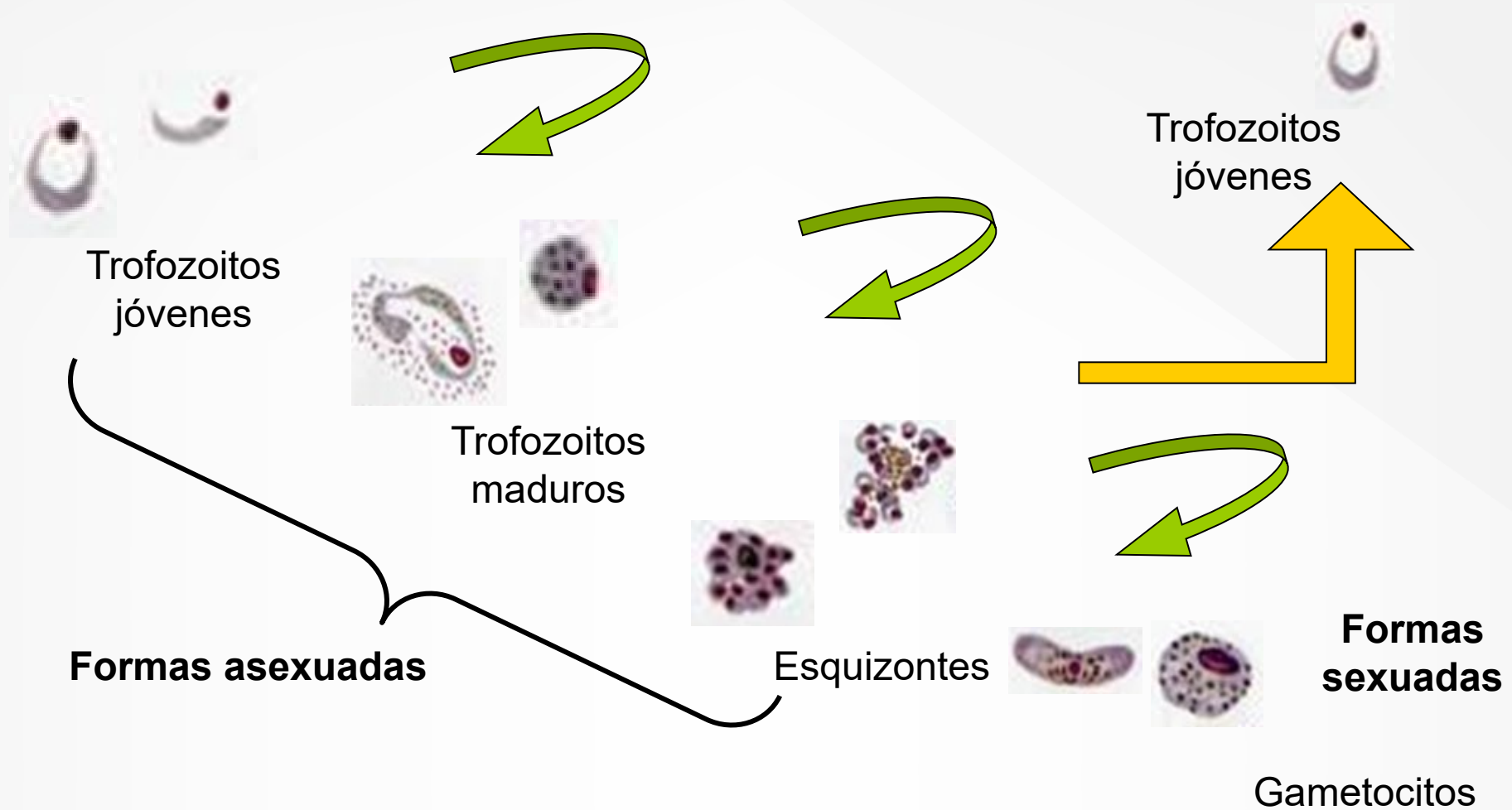
# Claves morfológicas

1. Características del glóbulo rojo (GR) infectado.
2. Presencia de granulaciones en GR.
3. Morfología del parásito: bandas.
4. Estadios circulantes.
5. Forma de los gametocitos.
6. Características del pigmento.
7. Características de la cromatina.
8. Nivel de la parasitemia.
9. Características del esquizonte (merozoitos)



Fuente: Grupo de Parasitología-LNR

# Estadios parasitarios



Fuente: Grupo de Parasitología-LNR

# Plasmodium vivax

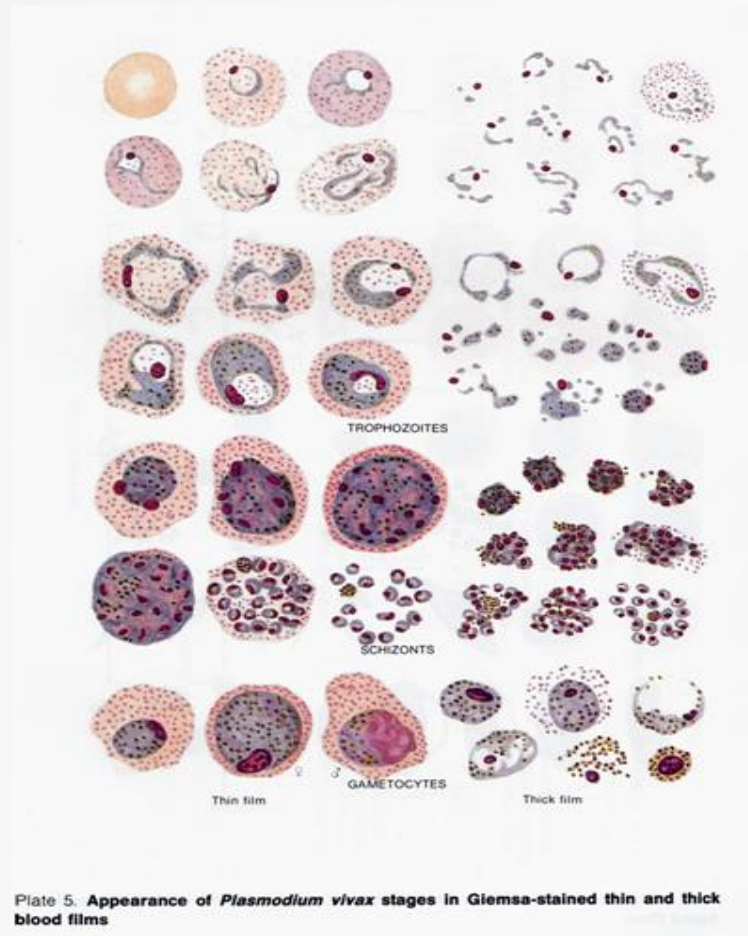
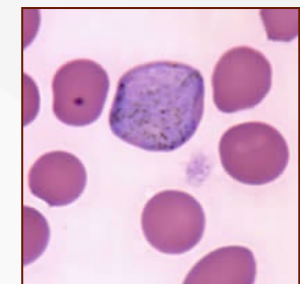
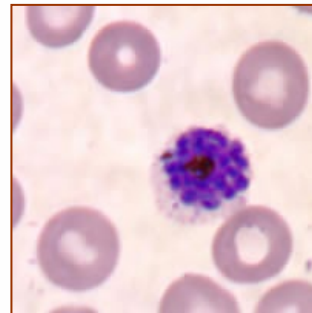
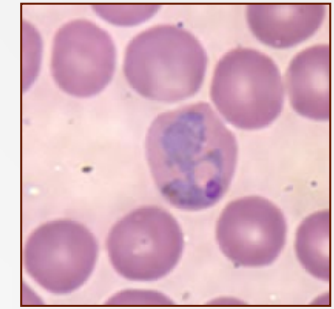
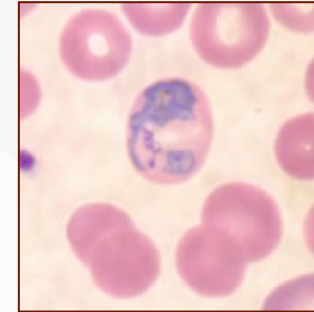
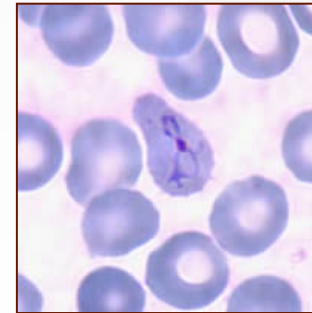


Plate 5. Appearance of *Plasmodium vivax* stages in Giemsa-stained thin and thick blood films



Fuente

[https://apps.who.int/iris/bitstream/handle/10665/164468/9789243547824\\_spa.pdf?sequence=1&isAllowed=y](https://apps.who.int/iris/bitstream/handle/10665/164468/9789243547824_spa.pdf?sequence=1&isAllowed=y)

Fuente: Grupo de Parasitología-LNR

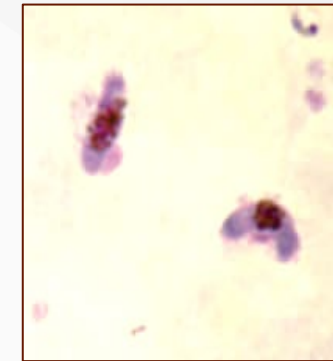
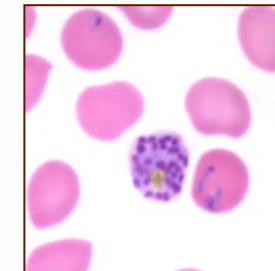
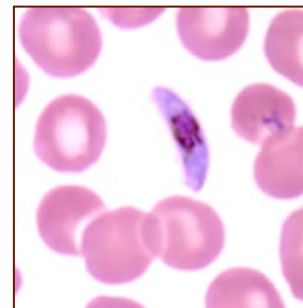
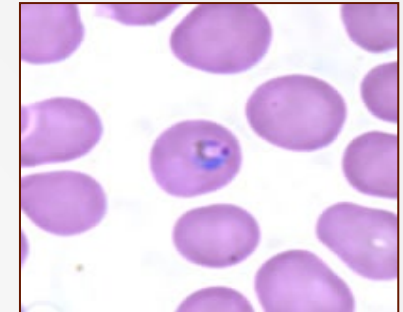
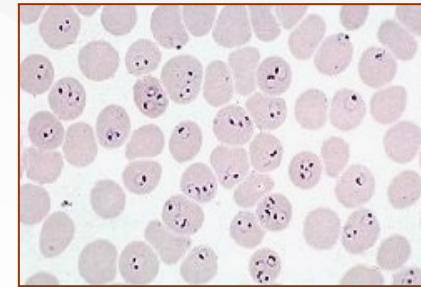
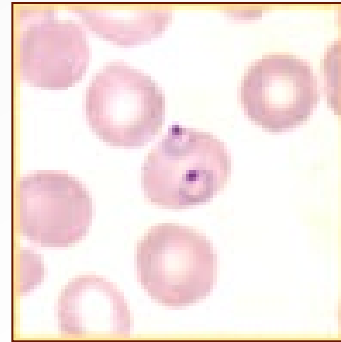


# Plasmodium falciparum



Fuente

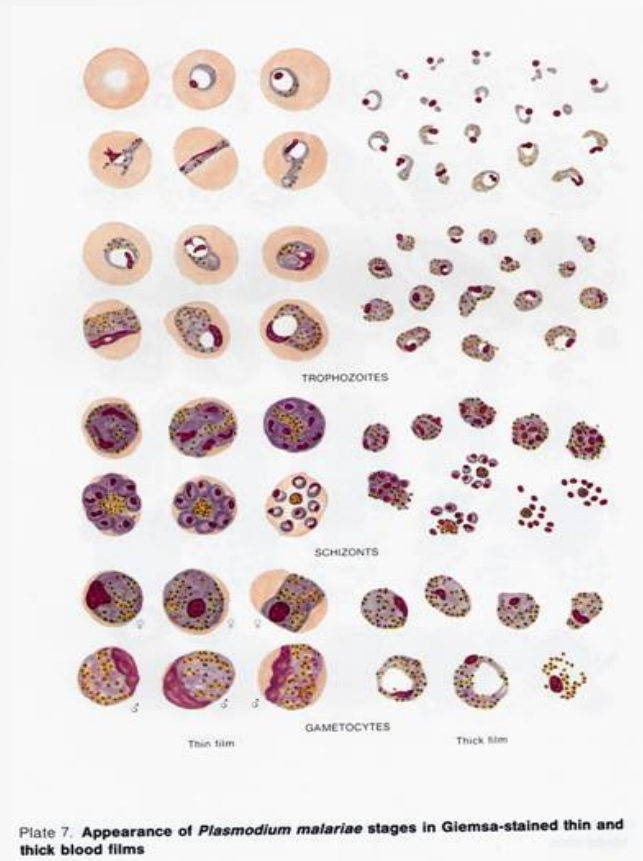
[https://apps.who.int/iris/bitstream/handle/10665/164468/9789243547824\\_spa.pdf?sequence=1&isAllowed=y](https://apps.who.int/iris/bitstream/handle/10665/164468/9789243547824_spa.pdf?sequence=1&isAllowed=y)



Fuente: Grupo de Parasitología-LNR

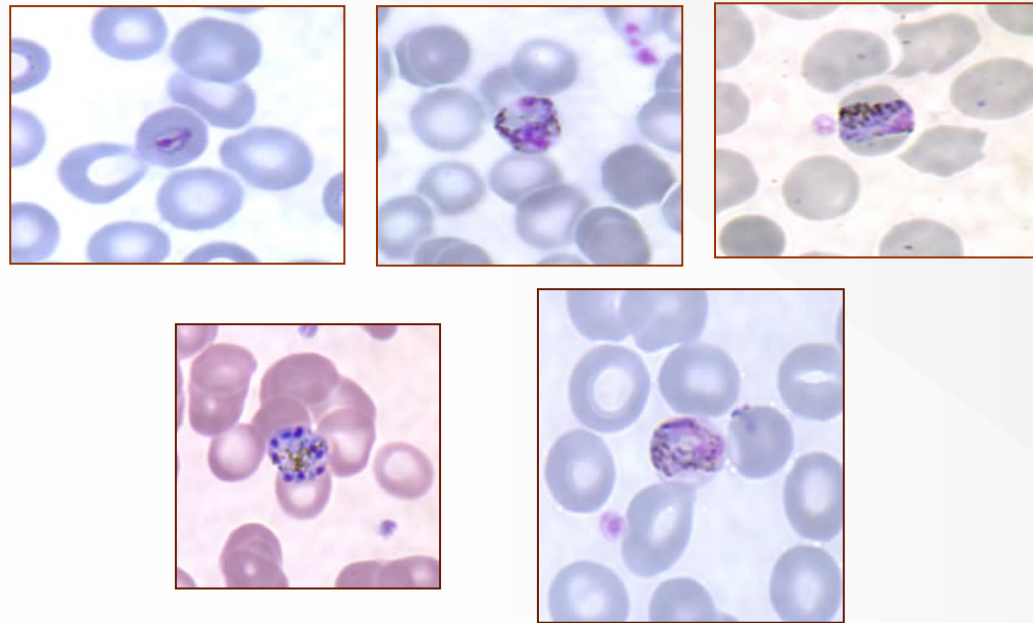


# Plasmodium malariae



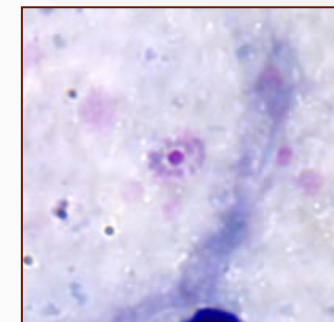
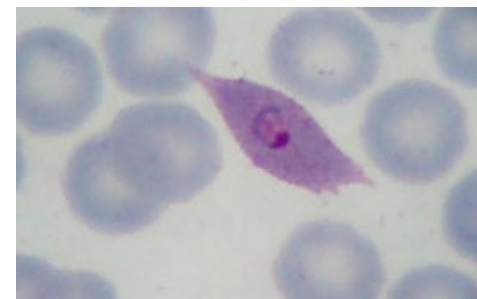
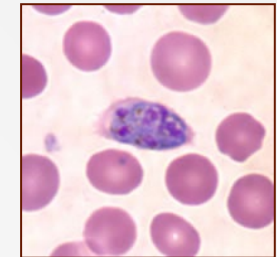
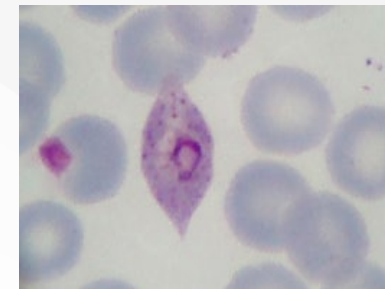
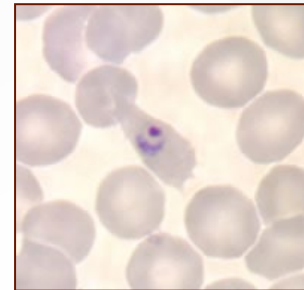
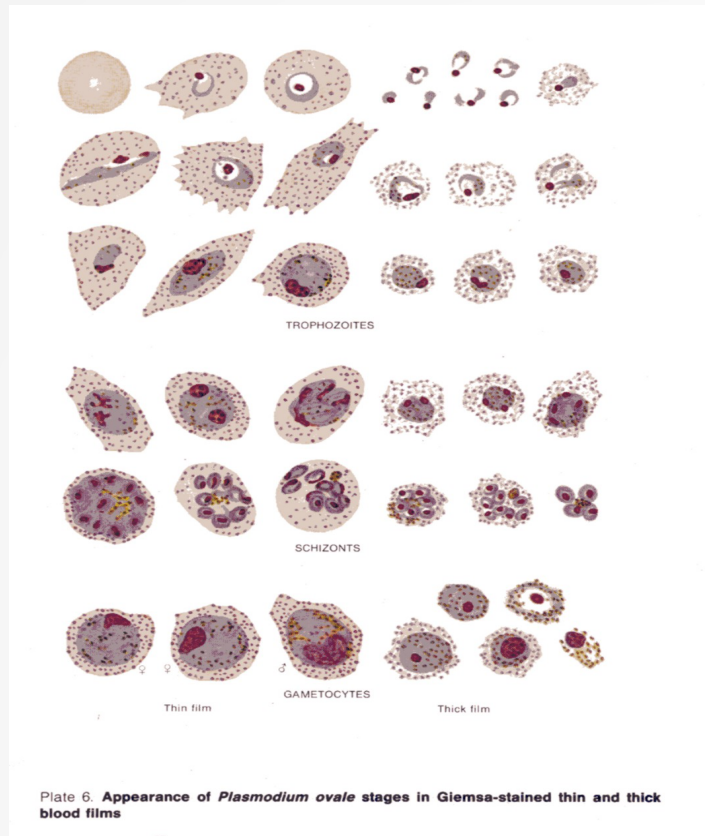
Fuente

[https://apps.who.int/iris/bitstream/handle/10665/164468/9789243547824\\_spa.pdf?sequence=1&isAllowed=y](https://apps.who.int/iris/bitstream/handle/10665/164468/9789243547824_spa.pdf?sequence=1&isAllowed=y)



Fuente: Grupo de Parasitología-LNR

# Plasmodium ovale

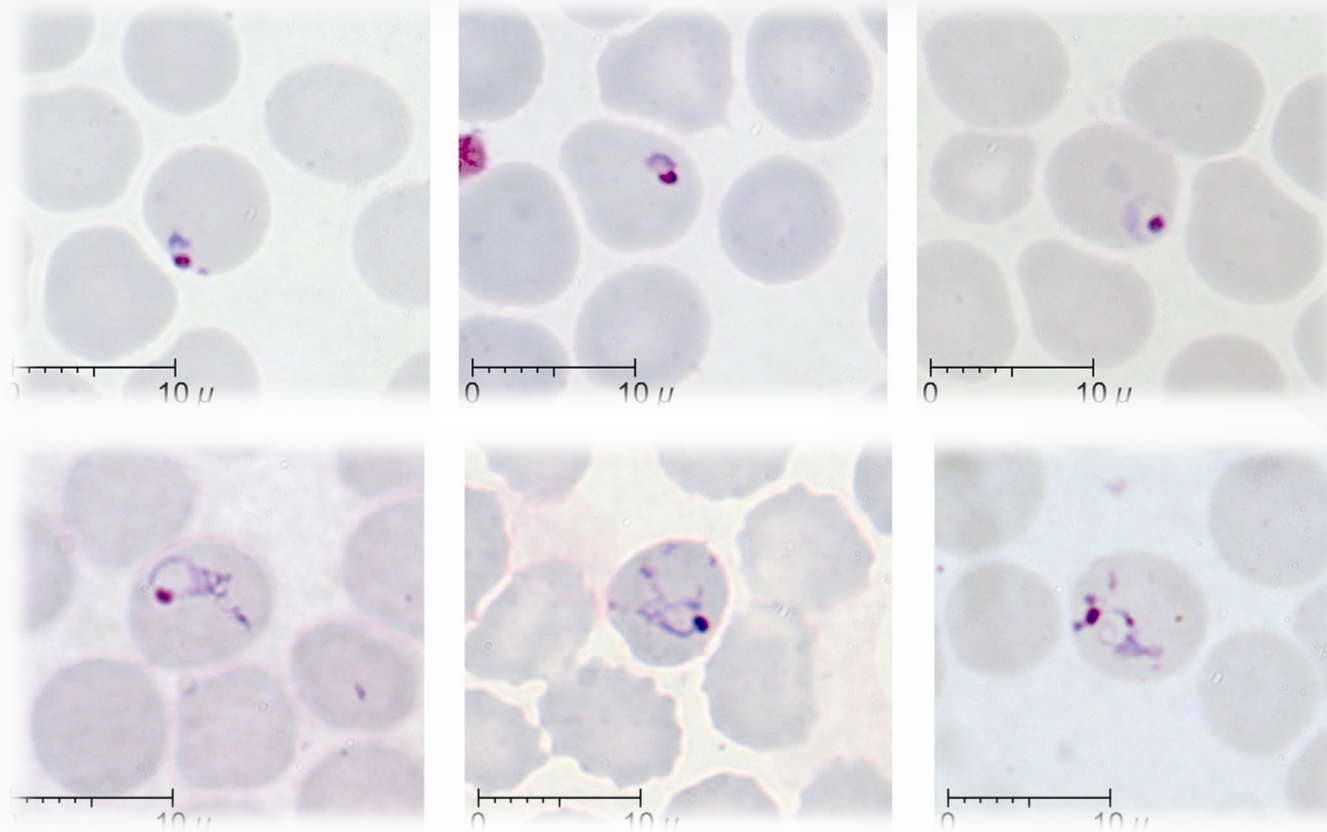


Fuente: Grupo de Parasitología-LNR

Fuente

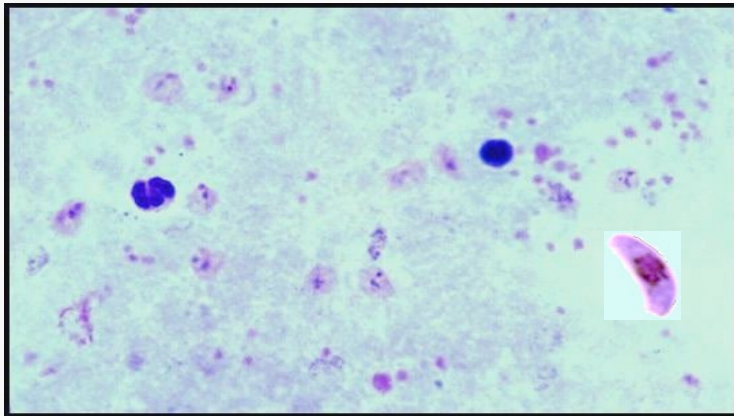
[https://apps.who.int/iris/bitstream/handle/10665/164468/9789243547824\\_spa.pdf?sequence=1&isAllowed=y](https://apps.who.int/iris/bitstream/handle/10665/164468/9789243547824_spa.pdf?sequence=1&isAllowed=y)

# *Plasmodium knowlesi*

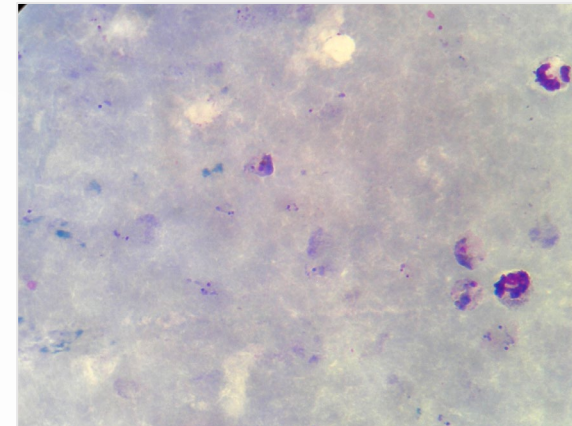


Fuente: Martínez-Salazar, E; Tobón-Castano, A, Blair S. *Malaria en humanos por infección natural con Plasmodium knowlesi*. *Biomédica [en línea]*. 2012, vol.32, suppl.1, pp.121-130. ISSN 0120-415

# Infección mixta



Formas de *P. vivax*  
+  
Gametocitos  
de *P. falciparum*



Formas de *P. vivax*  
+  
≥ 40% *P. falciparum*

Fuente: Grupo de Parasitología-LNR



El futuro  
es de todos

Gobierno  
de Colombia



¡GRACIAS!



Organización  
Panamericana  
de la Salud



Organización  
Mundial de la Salud  
OFICINA REGIONAL PARA LAS  
Américas



mesoamérica  
MALARIA