

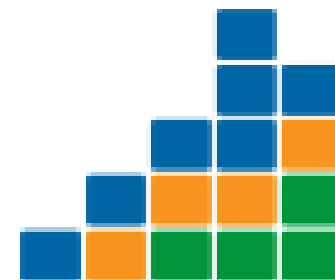


INSTITUTO  
NACIONAL DE  
SALUD

# Programa de entrenamiento en epidemiología de campo

## Protocolos, definiciones y listas de casos

Dirección de Vigilancia y Análisis del Riesgo en Salud Pública



## Objetivos de aprendizaje

---

- Identificar los principales componentes de un protocolo de vigilancia en salud pública
- Conocer que es la definición de caso en el sistema de vigilancia en salud pública
- Reconocer los niveles de definición de caso de los eventos de interés salud pública
- Identificar como se organiza la información en una lista de casos



## Protocolos de vigilancia en salud pública

**“Guía técnica y operativa que estandariza los criterios, procedimientos y actividades que permiten sistematizar las actividades de vigilancia de los eventos de interés en salud pública”**

Decreto 3518 de 2006.



# Componentes de un protocolo de vigilancia en salud pública

- 1** **Introducción**
  - 1.1. Comportamiento del evento
  - 1.2. Estado del arte
  - 1.3. Justificación para la vigilancia
  - 1.4. Usos y usuarios de la vigilancia del evento

**2** **Objetivos específicos**

**3** **Definiciones operativas de casos**

- 4** **Fuentes de los datos**
- 4.1. Definición de las fuentes
  - 4.2. Periodicidad de los reportes
  - 4.3. Flujo de información
  - 4.4. Responsabilidades por niveles

**5** **Recolección y procesamiento de los datos**

- 6** **Análisis de la información**
- 6.1. Indicadores
  - 6.2. Unidad de análisis

- 7** **Orientación de la acción**
- 7.1. Acciones individuales
  - 7.2. Acciones colectivas
  - 7.3. Acciones de laboratorio

**8** **Comunicación del riesgo**

**9** **Referencias bibliográficas**

**10** **Control de revisiones**

**11** **Anexos**



## Que es una definición de caso

Es una serie de criterios estandarizados, para decidir si una persona se clasifica como probablemente afectado por una enfermedad en particular, lesión u otra condición relacionada con la salud

### Aplicaciones

- Diagnostico clínico
- Vigilancia
- Investigación de brotes
- Estudios analíticos



# Características de la definición de caso para la vigilancia

- Suele centrarse en las características clínicas
  - Síntomas (lo que el paciente siente, experimenta)
  - Signos (hallazgos objetivos)
  - Resultados de laboratorio
- Algunos incluyen criterios demográficos (persona, tiempo y lugar)
- La mayoría de definiciones están escalonadas (sospechoso, probable, confirmado)

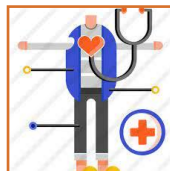


# Componentes de un protocolo: Definiciones de caso



## Sospechoso

- Sensible para captar todos los casos posibles que se presenten del evento. Ej.: Cólera, Sarampión, Leptospirosis, Rubeola.



## Probable

- Mas específica y pretender identificar casos de manera puntual evitando que ingresen eventos que no corresponden a la definición de casos o falsos positivos. Ej.: chagas, dengue, tosferina, fiebre amarilla

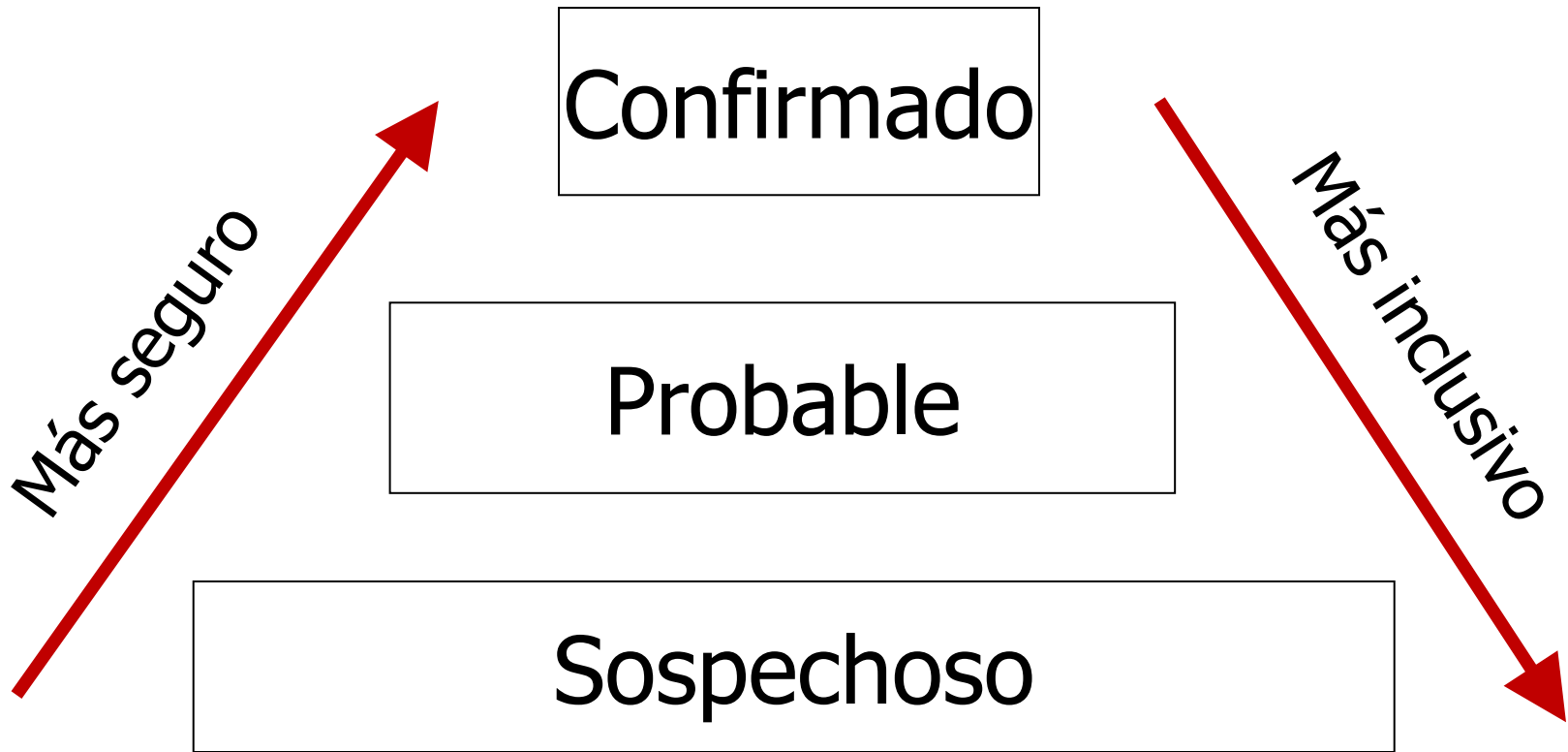


## Confirmado

- Es el que tiene la confirmación por: Laboratorio, Clínica Nexó epidemiológico



# Definición de caso en tres niveles





# Definición de caso de Colera

## Caso sospechoso

Todo paciente de cinco años o más, con enfermedad diarreica de inicio súbito y evacuaciones abundantes, con deshidratación y con antecedentes de desplazamiento en los últimos cinco días a lugares con evidencia de circulación de *Vibrio cholerae* toxigénico o todo caso en el cual se tenga como impresión diagnóstica de cólera por el profesional de salud o

Todo paciente que fallezca, con Enfermedad Diarreica Aguda sin agente etiológico conocido



# Definición de caso de Colera

## Caso Confirmado

### Laboratorio

Es el caso sospechoso con cultivo de heces positivo para *Vibrio cholerae* O1 u O139 toxigénico.

### Nexo epidemiológico

Caso sospechoso, y tiene historia de contacto con un enfermo de cólera confirmado por laboratorio dentro de un período de cinco días o antecedente de circulación activa del *V. cholerae* serotipo O1 u O139 toxigénico en el área de trabajo o residencia del caso.



# Importancia de la estandarización de la definición de caso

---

- Permite comparación del evento en todas las áreas geográficas
- Garantizar la comparabilidad del comportamiento de la enfermedad a lo largo del tiempo



## Que es una lista de casos

- 
- Tabla utilizada para la vigilancia en salud pública donde se registra la información de cada persona, organizada en filas y columnas
    - Cada fila contiene información sobre una sola persona
    - Cada columna representa una variable como el nombre o número de identificación, edad, sexo, fecha de inicio de síntomas o fecha de diagnóstico, etc.



# Lista de casos

## Variables

N.º de caso	Fecha de inicio de los síntomas Inicio	Síntomas y signos			Laboratorios	Datos personales	
		Diarrea	Vómitos	Fiebre >37 °C	Coprocultivo positivo	Edad	Sexo
1	22/07/19	S	S	No efectuado	S	19	M
2	25/07/19	N	S	N	N	17	M
3	22/07/19	N	S	N	S	23	F
4	27/07/19	S	?	?	Pendiente	18	?
5	23/07/19	N	S	N	S	21	M
6	21/07/19	S	S	S	No enviado	18	F

## Casos



# Categorías de información en la lista de casos

---

## Información identificación

- Nombre del caso, iniciales, identificación

## Información demográfica

- Edad, sexo
- Ubicación
- Pertenencia étnica

## Información clínica

- Fecha de aparición de los síntomas
- Características clínicas, resultado
- Resultados de laboratorio

## Factores de riesgo (generalmente para brotes)



# Resumen

---

- Las definiciones de caso son un conjunto de criterios para decidir si clasificar o informar que una persona tiene una enfermedad o evento.
- En Colombia, el INS proporciona definiciones de casos estándar para todas las enfermedades y condiciones de notificación obligatoria
- Muchas definiciones de casos tienen "niveles" que reflejan la certeza del diagnóstico (p. ej., sospechoso frente a confirmado)
- Una lista de casos, ya sea en papel o en medio electrónico, es una herramienta conveniente y útil para la organización de los datos de varios casos





# INSTITUTO NACIONAL DE SALUD

## *Ciencia, Tecnología e Innovación*

@INSColombia



Visítenos en  
[www.ins.gov.co](http://www.ins.gov.co)

